

# RUTA NAVACERRADA- PUERTO DE FUENFRÍA

↔ 12,4 km

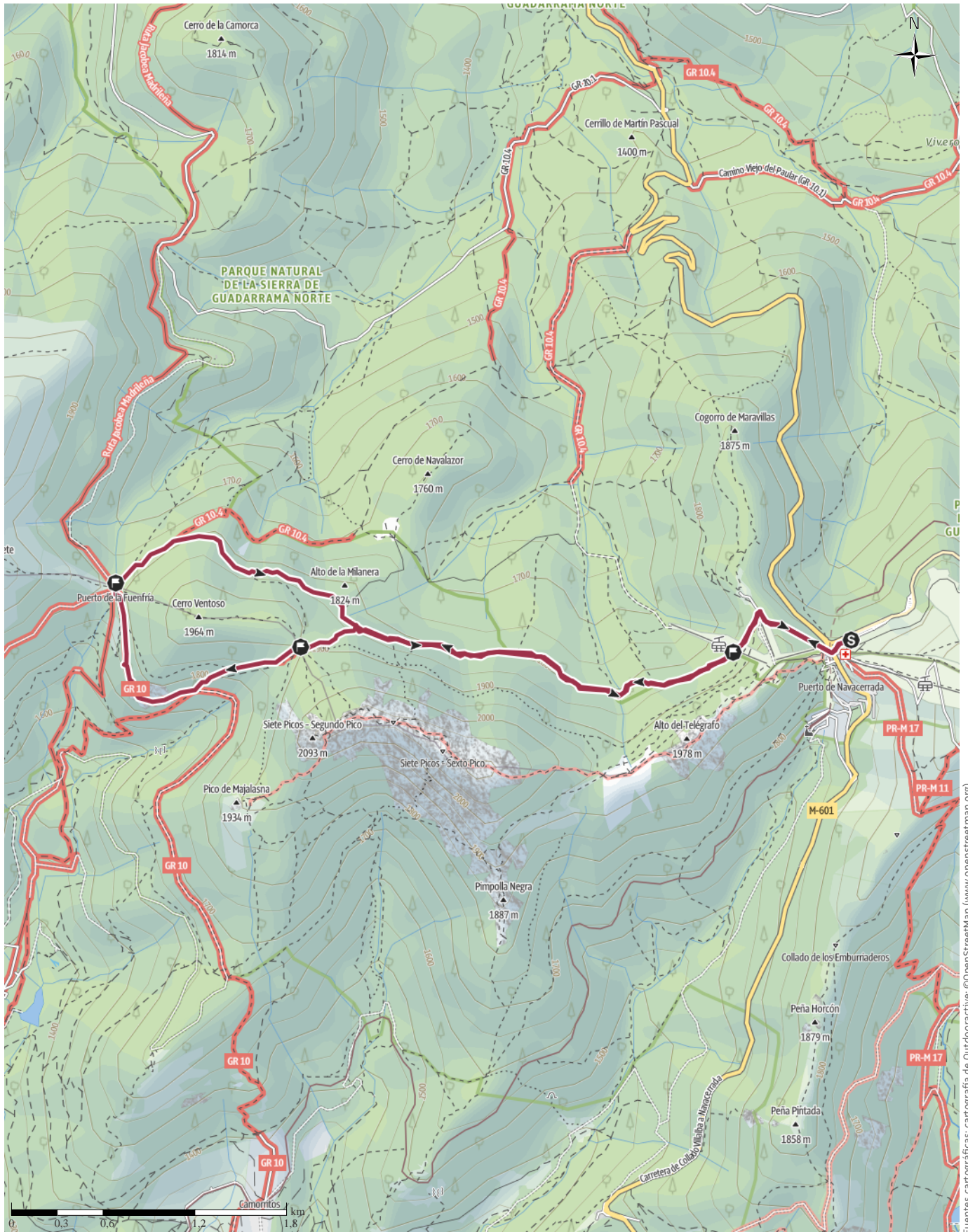
🕒 4:10 hrs

⬆️ 400 m

⬆️ 343 m

Dificultad

moderada



Fuentes cartográficas: cartografía de Outdooractive; ©OpenStreetMap (www.openstreetmap.org)

# RUTA NAVACERRADA- PUERTO DE FUENFRÍA

↔ 12,4 km

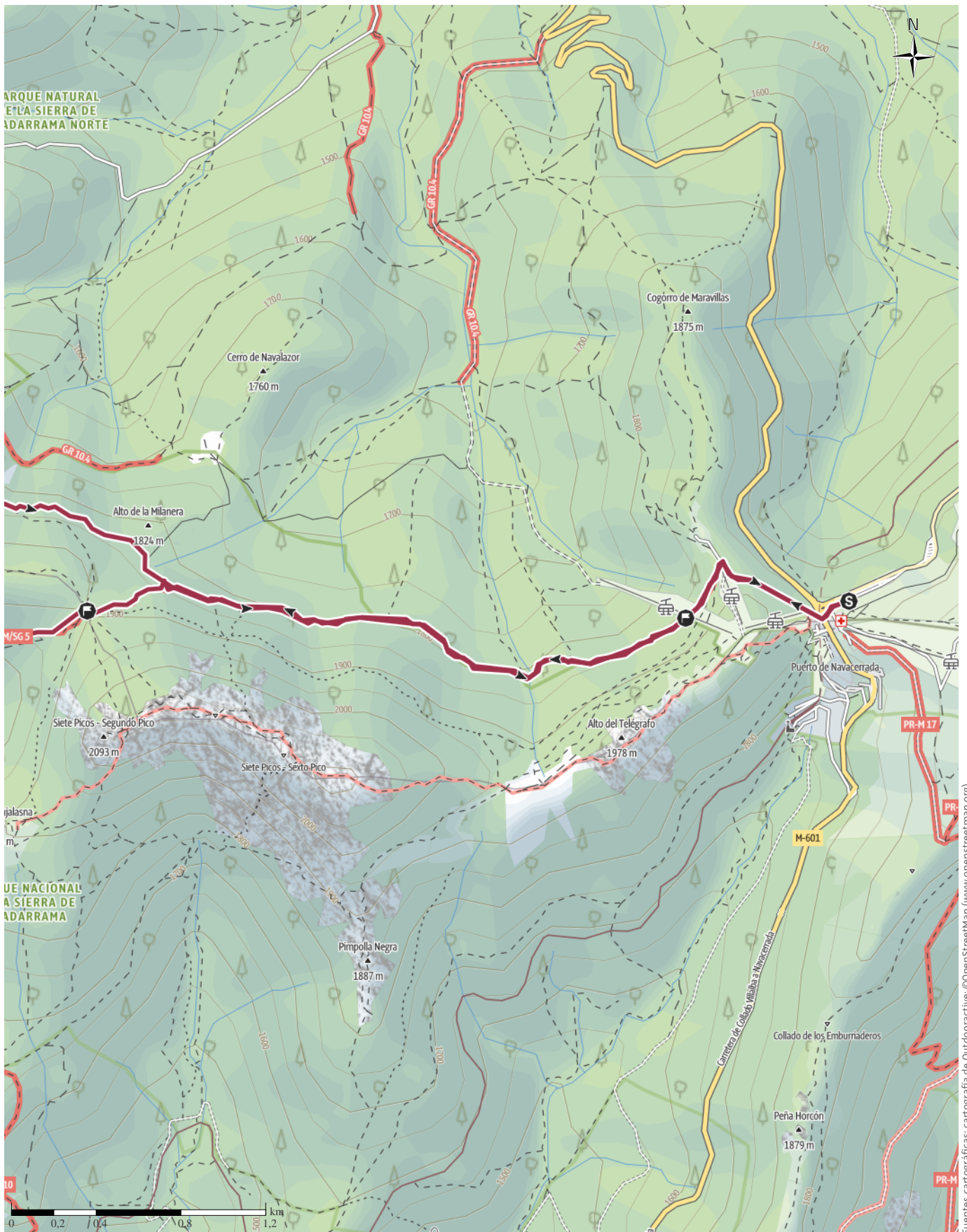
🕒 4:10 hrs

⬆️ 400 m

⬆️ 343 m

Dificultad

moderada



Fuentes cartográficas: cartografía de Outdooractive; ©OpenStreetMap (www.openstreetmap.org)

# RUTA NAVACERRADA- PUERTO DE FUENFRÍA

↔ 12,4 km

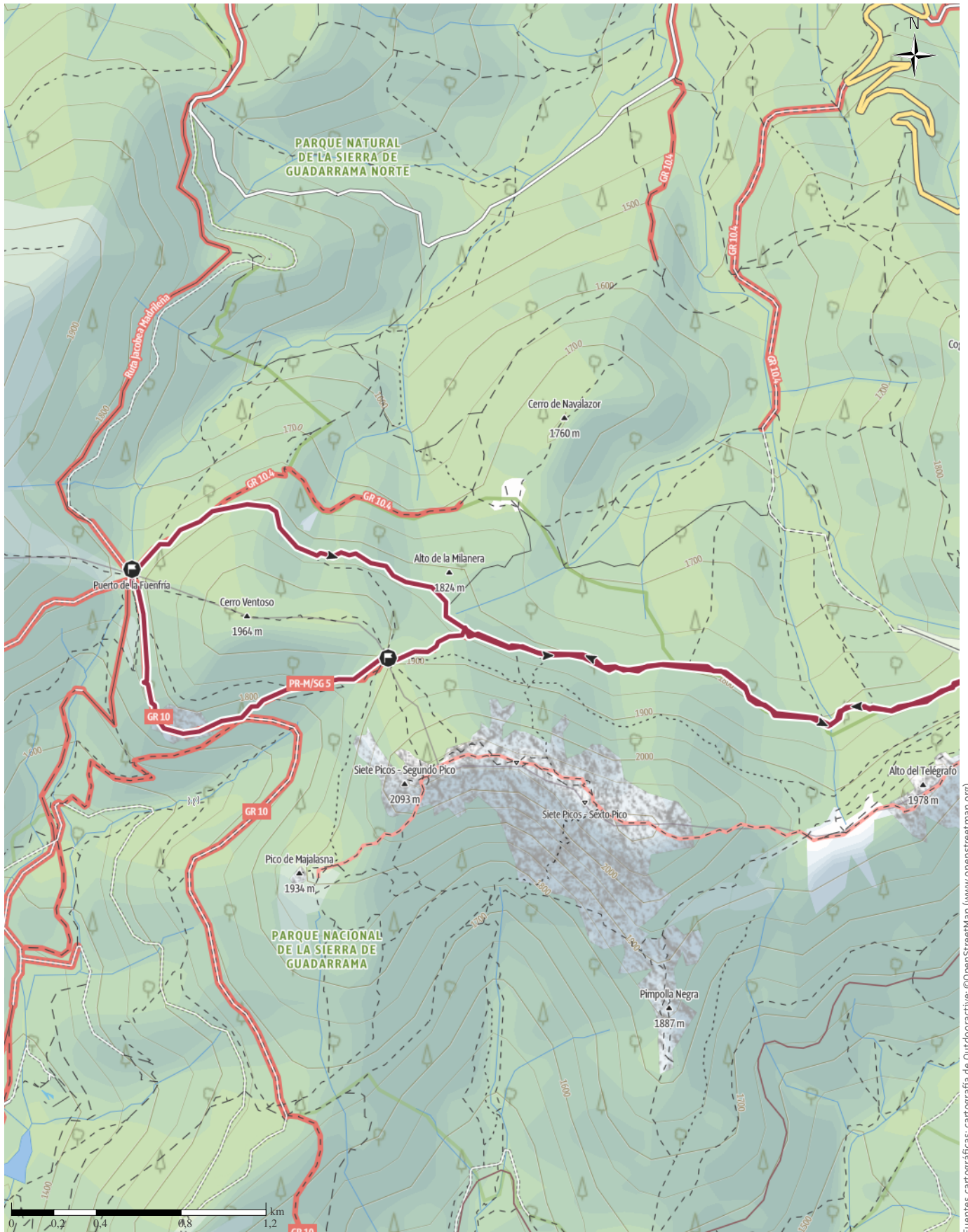
🕒 4:10 hrs

⬆️ 400 m

⬆️ 343 m

Dificultad

moderada



Fuentes cartográficas: cartografía de Outdooractive; ©OpenStreetMap (www.openstreetmap.org)

# RUTA NAVACERRADA- PUERTO DE FUENFRÍA

↔ 12,4 km

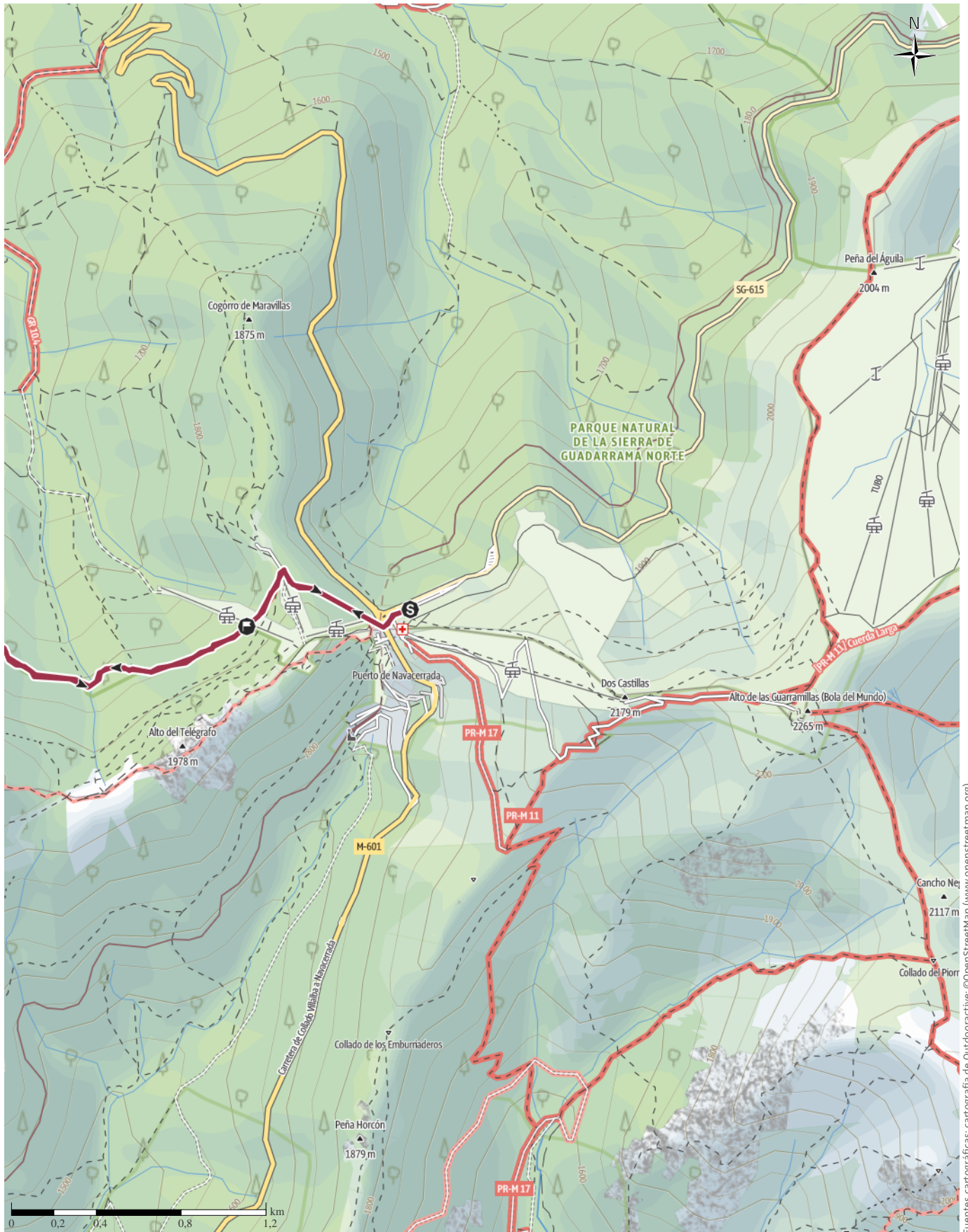
🕒 4:10 hrs

⬆️ 400 m

⬆️ 343 m

Dificultad

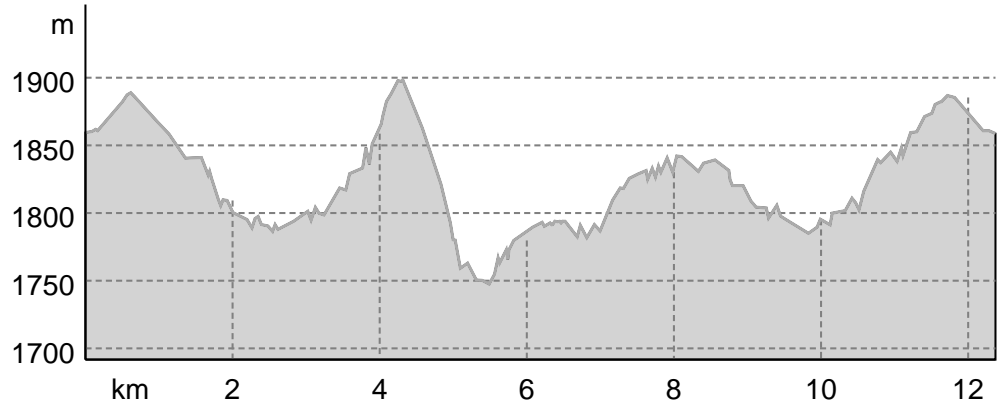
moderada



Fuentes cartográficas: cartografía de Outdooractive; ©OpenStreetMap (www.openstreetmap.org)

## RUTA NAVACERRADA- PUERTO DE FUENFRÍA

### Perfil de elevación



### Datos de la ruta

#### Ruta de senderismo

Distancia ↔ 12,4 km

Duración 🕒 4:10 hrs

Desnivel positivo ▲ 400 m

Desnivel negativo ▼ 343 m

Dificultad moderada

Condición Física ●●●●●●

Técnica ●●●●●●

Altitud  

 1.898 m  
 1.748 m

### Mejor época del año

ENE. | FEB. | MAR.  
 ABR. | MAY. | JUN.  
 JUL. | AGO. | SEPT.  
 OCT. | NOV. | DIC.

### Valoraciones

#### Autores

Experiencia ●●●●●●

Paisaje ●●●●●●

#### Comunidad

### Más detalles de la ruta

#### Propiedades

Ida y vuelta

#### Distinciones

🔄 Ruta circular



#### Ruben Canales

Fecha de actualización: 05.01.2023

#### Puerto Fuenfría

El puerto de la Fuenfría es un paso de montaña que atraviesa la sierra de Guadarrama, uniendo las provincias españolas de Segovia y Madrid. Este puerto de montaña tiene una altitud de 1796 m sobre el nivel del mar y se sitúa entre la sierra de La Mujer Muerta al oeste y Siete Picos al este.

#### Camino Schmidt

El Camino Schmidt o Camino Schmidt es un sendero

de montaña que transcurre entre el puerto de Navacerrada y el valle de la Fuenfría. Su denominación oficial como sendero balizado de Pequeño Recorrido es PR-M/SG-5

Esta ruta es sencilla y sin desnivel apreciable. Sigue el camino Schmid y se llega al puerto de la Fuenfría por el camino de la República y se vuelve por la senda de los Cospes. La ruta comienza en el aparcamiento de Navacerrada. Subimos por la carretera que nos llevará hasta el comienzo del camino Schmid, dejando enfrente la residencia de los Cogorros.

Seguimos el camino Schmid hasta el cruce donde nos indica Collado Ventoso a la izquierda y Puerto de la Fuenfría a la derecha. Siguiendo a la derecha subiremos hasta la Fuenfría, parando antes en el mirador de la Reina para admirar los paisajes. Descansamos en la Fuenfría, lugar típico de descanso de ciclistas y senderistas. Comenzamos la vuelta por la senda de los Cospes y nada más salir podemos ver la fuente de la Fuenfría.

Ya sólo nos queda disfrutar del paisaje de un día primaveral de enero junto a ya múltiples familias con

## RUTA NAVACERRADA- PUERTO DE FUENFRÍA

niños que nos encontramos según nos vamos acercando a Navacerrada. Puerto de la Fuenfría. « En la actualidad se mantiene como camino hacia Santiago de Compostela, además de ruta deportiva para montañeros, ciclistas y caminantes».

### Equipamiento

- Material
  1. Bastones y raquetas de nieve (Incluido en el precio de la actividad).
  2. Gorro de lana, buff o similar, braga o bufanda.
  3. Camiseta térmica, forro polar y chaqueta impermeable.
  4. Pantalones de trekking.
  5. Botas de montaña o trekking.
  6. Polainas o guetres (recomendado)
  7. Guantes térmicos.
  8. Gafas de sol, protector solar.
  9. Mochila actividades de un día.

### Indicaciones paso a paso

#### Punto de partida

Puerto de Navacerrada

#### Coordenadas:

DD: 40.789250, -4.001873

DMS: 40°47'21.3"N 4°00'06.7"W




UTM: 30T 415472 4515845

w3w: ///medir.cortezas.reglas

#### Punto de llegada

Puerto de Navacerrada

### Waypoints

-  FOTO GRUPAL
-  PARADA PARA COMER
-  PARADA TERMICA

CAMBIO DE PRENDAS

### Ruta para llevar para iPhone y Android



Escanea el código QR, graba esta ruta en modo offline, compártela con amigos y mucho más...

Página web

<https://out.ac/IFpGRP>